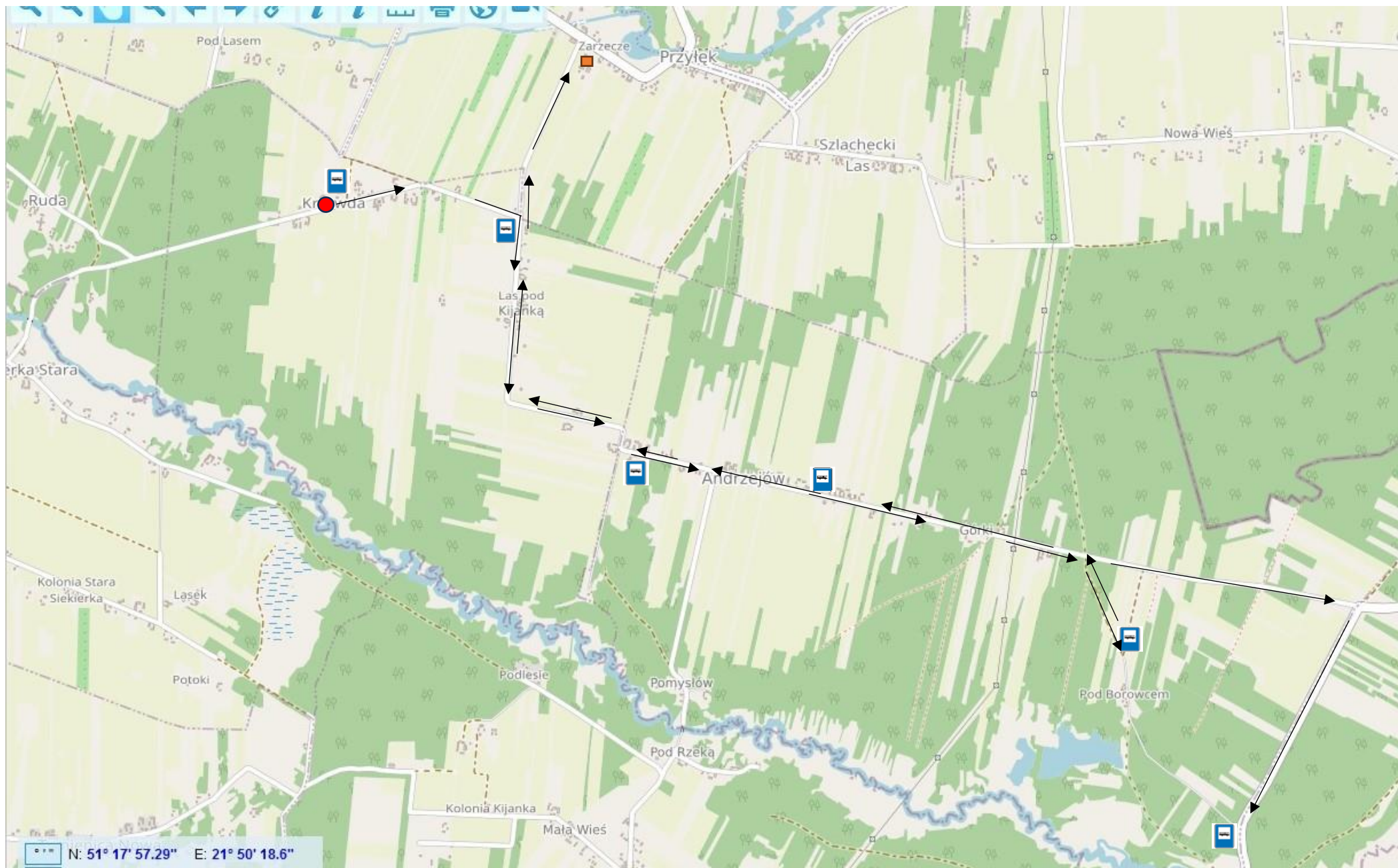


LOKAL WYBORCZY – GMINNA BIBLIOTEKA PUBLICZNA W PRZYŁĘKU – TRASA 2

Trasa przejazdu i rozkład jazdy autobusu do lokalu wyborczego w dniu 15 października 2023r.



PRZYSTANEK AUTOBUSOWY



LOKAL WYBORCZY



KIERUNEK JAZDY AUTOBUSU DO LOKALU WYBORCZEGO



POCZĄTEK TRASY

LOKAL WYBORCZY – GMINNA BIBLIOTEKA PUBLICZNA W PRZYŁĘKU – TRASA 2

Trasa przejazdu i rozkład jazdy autobusu do lokalu wyborczego w dniu 15 października 2023r.

Lokalizacja przystanku	Godzina odjazdu
Krzywda 38	9:45, 16:15
Krzywda (przystanek przy drodze powiatowej)	9:48, 16:18
Andrzejów (przystanek autobusowy przy zakręcie)	9:55; 16:25
Andrzejów Borowiec (zatoczka)	10:05; 16:35
Borowiec (skrzyżowanie drogi gminnej i powiatowej)	10:15; 16:45
Andrzejów (przystanek autobusowy)	10:25; 16:55

Trasa powrotna: przewidywany czas odjazdu z lokalu wyborczego:

godz. 11:00,

godz. 17:30